



LET'S BUILD A BETTER FUTURE

 PORTES D'ENTRÉE / série **AP**



Bonjour le confort

La porte d'entrée est l'un des éléments les plus importants de la maison. Protéger celle-ci contre le froid, la pluie ou les cambrioleurs ne sont que quelques-unes de ses fonctions. La porte vous protège également du bruit de la rue. Mais comment choisir la porte qui saura répondre à vos attentes et vous servira pendant des années?

Avant de choisir votre porte, pensez au coefficient de transmission thermique. Moins celui-ci est élevé, plus votre maison gardera la chaleur. Aluprof propose des portes à panneaux avec coefficient U_D de 0,50 W/(m²K).

En choisissant votre porte, pensez également à l'étanchéité à l'eau. Ce paramètre détermine si, par temps de vents violents et de fortes pluies, l'eau ne pénétrera pas à l'intérieur. Il va sans dire que plus la classe est élevée, meilleure est la protection de votre maison. Aluprof propose des portes à panneaux de classe E1200 (1200 Pa).

Les panneaux de remplissage, installés dans les ouvrants de portes qui s'appuient sur les systèmes MB-70, MB-79N, MB-86 et MB-104 Passive sont disponibles dans un large éventail de couleurs et de structures. Ces éléments peuvent être fraises, décorés ou réalisés en verre isolant. Les portes à panneaux peuvent atteindre des dimensions importantes allant jusqu'à 1,40 m de largeur et 2,60 m de hauteur. Si donc vous rêvez d'une entrée impressionnante, ne cherchez plus. Votre porte devrait avant tout correspondre au style de votre maison. Si vos intérieurs sont de types traditionnels, pensez à vous faire installer une porte avec des panneaux en verre ou à effet bois. Les amateurs de modernité peuvent opter pour les coloris RAL aux nuances graphites.

Bien choisir votre porte vous permettra d'avoir une belle entrée, charmera vos hôtes et vous fera sentir comme dans un havre de sécurité.

MB-104 Passive

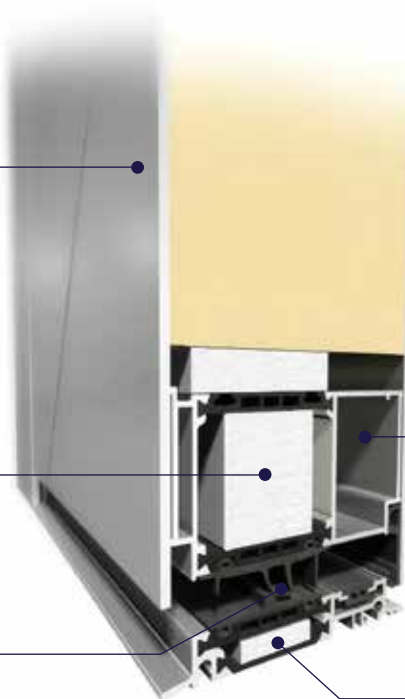
U_D à partir de 0,50 W/m²K

Les portes à panneaux sont basées sur le système de profilés en aluminium à isolation thermique MB-104 Passive qui est le système pour porte le plus avancé proposé par ALUPROF à ce jour. Le profilé du vantail peut être assemblé avec des remplissages spéciaux qui sont alignés avec le dormant. MB-104 Passive est dédié aux maisons passives et économes en énergie.

Panneaux esthétiques, décoratifs, disponibles dans de nombreux modèles, couleurs RAL et revêtements à effet de bois

Variantes disponibles: SI, SI+ et AERO

Jointes centraux montés sur le pourtour du vantail et du dormant pour étanchéifier, masquer et augmenter les propriétés thermiques des portes



Caractéristiques techniques :

Profondeur du cadre	95 mm
Profondeur du vantail	95 mm
Épaisseur du panneau de remplissage	jusqu'à 95 mm
Dimensions maximales du vantail	(H×L) L jusqu'à 1400 mm, H jusqu'à 2600 mm

Paramètres techniques :

Perméabilité à l'air	Classe 4, EN 12207
Étanchéité à l'eau	Classe E1200 (1200 Pa), EN 12208
Résistance au vent	Classe C4/B4, EN 12210
Isolation thermique	U_D à partir de 0,50 W/m ² K
Anti-effraction	RC2

Profilés de dilatation pour vantail de porte

Seuil de 95 mm de largeur - même largeur pour seuil et pour dormant

MB-86

U_D à partir de 0,66 W/m²K

La structure de porte à panneaux s'appuie sur le système de profilés aluminium à isolation thermique MB-86, qui, tout comme le système MB-104 Passive, est dédié à l'habitat économe en énergie et passif. Le profilé de vantail peut se combiner avec des remplissages spéciaux alignés avec le dormant.

Les panneaux esthétiques, décoratifs sont disponibles dans de nombreuses versions, coloris RAL et revêtements à effet de bois différents

4 variantes de construction : ST, SI, SI+ et AERO, qui permettent d'obtenir de très bonnes performances thermiques



Caractéristiques techniques :

Profondeur du cadre	77 mm
Profondeur du vantail	77 mm
Épaisseur du panneau de remplissage	44 et 77 mm
Dimensions maximales du vantail	(H×L) L jusqu'à 1400 mm, H jusqu'à 2600 mm

Paramètres techniques :

Perméabilité à l'air	Classe 4, EN 12207
Étanchéité à l'eau	Classe E900 (900 Pa), EN 12208
Résistance au vent	Classe C5/B5, EN 12210
Isolation thermique	U_D à partir de 0,66 W/m ² K
Anti-effraction	RC2

Les profilés en aluminium, rigides et durables, permettent de réaliser des portes aux dimensions importantes

Même largeur pour seuil et pour dormant

MB-79N

 U_D à partir de 0,8 W/m²K

La structure de porte à panneaux s'appuie sur les très populaires systèmes de profilés aluminium à isolation thermique MB-79N ST, MB-79N SI et MB-79N SI+. Le profilé de vantail peut se combiner avec des remplissages spéciaux alignés avec le dormant.

Panneaux esthétiques, décoratifs, disponibles dans de nombreux modèles, couleurs RAL et revêtements à effet de bois

Profilés de dilatation

Trois variantes de construction: MB-79N ST, MB-79N SI et MB-79N SI+, qui permettent d'obtenir de très bonnes performances thermiques

**Caractéristiques techniques :**

Profondeur du cadre	70 mm
Profondeur du vantail	70 mm
Épaisseur du panneau de remplissage	44 et 70 mm
Dimensions maximales du vantail	(H×L) L jusqu'à 1400 mm, H jusqu'à 2600 mm

Paramètres techniques :

Perméabilité à l'air	Classe 3, EN 12207
Étanchéité à l'eau	Classe E900 (900 Pa), EN 12208
Résistance au vent	Classe C5/B5, EN 12210
Isolation thermique	U_D à partir de 0,8 W/m ² K
Anti-effraction	RC2

Les joints assurent une excellente étanchéité à l'eau et à l'air, ce qui se traduit par le confort d'utilisation et des économies

MB-70

U_D à partir de 0,9 W/m²K

La structure de porte à panneaux s'appuie sur les systèmes de profilés aluminium à isolation thermique MB-70 et MB-70HI qui complètent l'offre de portes économes en énergie Aluprof. Comme dans le cas des autres systèmes de porte à panneaux, le profilé de vantail peut se combiner avec des remplissages spéciaux alignés avec le dormant.

Panneaux esthétiques, décoratifs, disponibles dans de nombreux modèles, couleurs RAL et revêtements à effet de bois

Profilés de dilatation pour vantail de porte

Deux variantes de construction : MB-70 et MB-70HI qui permettent d'obtenir de très bonnes performances thermiques



Caractéristiques techniques :

Profondeur du cadre	77 mm
Profondeur du vantail	77 mm
Épaisseur du panneau de remplissage	44 et 77 mm
Dimensions maximales du vantail	(H×L) L jusqu'à 1200 mm, H jusqu'à 2400 mm

Paramètres techniques :

Perméabilité à l'air	Classe 4, EN 12207
Étanchéité à l'eau	Classe 7A (300 Pa), EN 12208
Résistance au vent	Classe C5/B5, EN 12210
Isolation thermique	U_D à partir de 0,9 W/m ² K
Anti-effraction	RC2

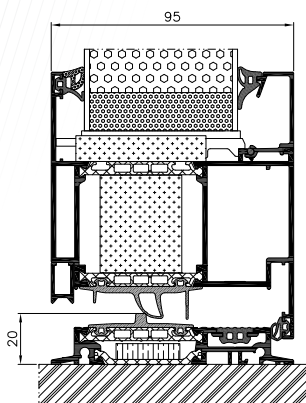
Les joints assurent une excellente étanchéité à l'eau et à l'air, ce qui se traduit par le confort d'utilisation et des économies

BASIC



Remplissage de type "insert"

- Triple vitrage avec coefficient U_g 0,5 W/m²K ou U_g 0,7 W/m²K
- Panneau de 44 à 72 mm d'épaisseur
- Coefficient de transmission thermique pour porte MB-70HI U_D à partir de 1,3 W/m²K, pour porte MB-79N U_D à partir de 1,0 W/m²K, pour porte MB-86 U_D à partir de 0,8 W/m²K et pour porte MB-104 Passive U_D à partir de 0,63 W/m²K
- 4 variantes de construction : ST, HI, SI, SI+ et Aero

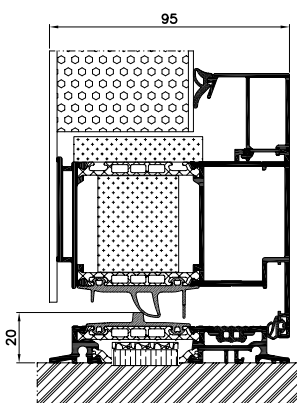


CLASSIC



Affleurant une face

- Triple vitrage avec coefficient U_g 0,5 W/m²K ou U_g 0,7 W/m²K
- Panneau de 44 à 85 mm d'épaisseur
- Coefficient de transmission thermique pour porte MB-70HI U_D à partir de 1,1 W/m²K, pour porte MB-79N U_D à partir de 1,0 W/m²K, pour porte MB-86 U_D à partir de 0,64 W/m²K et pour porte MB-104 Passive U_D à partir de 0,48 W/m²K
- 4 variantes de construction : ST, HI, SI, SI+ et Aero

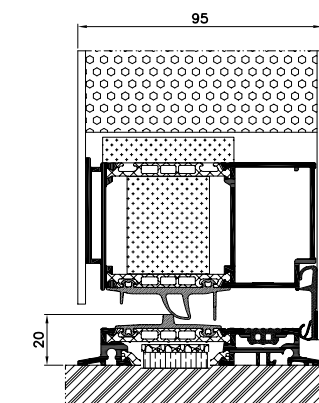


EXCLUSIVE



Affleurant deux faces

- Triple vitrage avec coefficient U_g 0,5 W/m²K ou U_g 0,7 W/m²K
- Panneau de 70 mm (MB-70 et MB-79N), 77 mm (MB-86) d'épaisseur et de 95 mm (MB-104 Passive)
- Coefficient de transmission thermique pour porte MB-70HI U_D à partir de 0,9 W/m²K, pour porte MB-79N U_D à partir de 0,8 W/m²K, pour porte MB-86 U_D à partir de 0,66 W/m²K et pour porte MB-104 Passive U_D à partir de 0,50 W/m²K
- 4 variantes de construction : ST, HI, SI, SI+ et Aero



Tous les modèles disponibles peuvent être fixés aux profilés "à inserts" ou collés d'un ou des deux côtés.

PORTES À PANNEAUX SÉRIE AP



AP21
p. 10



AP22
p. 10



AP23
p. 11



AP24
str. 11



AP25
p. 12



AP26
p. 12



AP27
p. 13



AP28
p. 13



AP11
p. 13



AP29
p. 14



AP30
p. 14



AP19
p. 14



AP01
p. 15



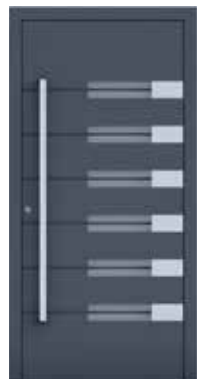
AP02
p. 15



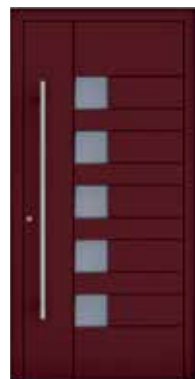
AP31
p. 16



AP16
p. 16



AP18
p. 16



AP07
p. 17



AP03
p. 17



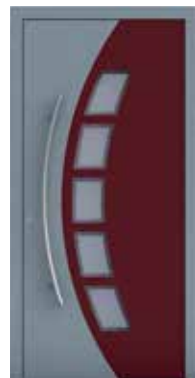
AP08
p. 17



AP13
p. 18



AP09
p. 18



AP12
p. 19



AP15
p. 19



AP17
p. 19



AP05
p. 20



AP04
p. 20



AP10
p. 20



AP20
p. 21



AP21

avec vitrage latéral

- Tirant encastré APZ 1600* Design affleurant
- Alunox 5 mm ; à l'extérieur
- Finition de la surface : RAL 9005



AP22

- Tirant encastré APZ 1600*
- Vitrages :
 - extérieur : VSG 33.1
 - intermédiaire : Satinato
 - intérieur : verre thermo-isolant avec un revêtement à faible émission
- Finition de la surface : RAL 7021



AP23

- Tirant encastré APZ 1600*
- Rainures de 5 mm ; à l'extérieur
- Plinthe bas de porte AP 3021
- Finition de la surface : DB 703



AP24

avec vitrage latéral

- Tirant encastré APZ 1600*
- Plinthe bas de porte AP 3021
- Protection anti-rayure AP 3500
- Finition de la surface : RAL 9016

* Les modèles avec un tirant encastré APZ sont disponibles pour les épaisseurs du profilé de 65 à 95mm



AP25

avec vitrage latéral

- Tirant en acier inoxydable/bois Jatoba AP 200.1400
- Design affleurant Alunox 5 mm ; à l'extérieur
- Vitrages :
 - extérieur : VSG 33.1
 - intermédiaire : verre sablé, selon le motif
 - intérieur : verre thermo-isolant avec un revêtement à faible émission
- Finition de la surface : RAL 9005



AP26

- Tirant en acier inoxydable AP 40.1600
- Design affleurant Alunox 5 mm ; à l'extérieur
- Vitrages :
 - extérieur : VSG 33.1
 - intermédiaire : Satinato
 - intérieur : verre thermo-isolant avec un revêtement à faible émission
- Protection anti-rayure AP 3400
- Finition de la surface : RAL 3004



AP27

- Tirant en acier inoxydable AP 60.1600
- Rainures de 5 mm ; à l'extérieur
- Vitrages :
 - extérieur : VSG 33.1
 - intermédiaire : Satinato
 - intérieur : verre thermo-isolant avec un revêtement à faible émission
- Finition de la surface : RAL 7016



AP28

- Tirant en acier inoxydable AP 60.1600
- Design Alunox 5 mm ; à l'extérieur
- Vitrages :
 - extérieur : VSG 33.1
 - intermédiaire : Satinato
 - intérieur : verre thermo-isolant avec un revêtement à faible émission
- Finition de la surface : RAL 9016



AP11

- Tirant en acier inoxydable AP 80.1625
- Design Alunox 5 mm ; à l'extérieur
- Vitrages :
 - extérieur : VSG 33.1
 - intermédiaire : verre sablé au contour transparent
 - intérieur : verre thermo-isolant avec un revêtement à faible émission
- Finition de la surface : RAL 9007



AP29

- Tirant en acier inoxydable, noir AP 46.825
- Rainures en U ; à l'extérieur
- Finition de la surface : Winchester - ADEC D207



AP30

- Tirant en acier inoxydable, AP 130.1030
- Design affleurant Alunox 5 mm ; à l'extérieur
- Finition de la surface : RAL 7016



AP19

- Tirant en acier inoxydable AP 60.800
- Vitrages :
 - extérieur : VSG 33.1
 - intermédiaire : verre sablé avec bandes transparentes
 - intérieur : verre thermo-isolant avec un revêtement à faible émission
- Finition de la surface : RAL 9016



AP01

- Tirant en acier inoxydable AP 40.1600
- Design affleurant Alunox ; à l'extérieur
- Vitrages :
 - extérieur : VSG 33.1
 - intermédiaire : verre sablé avec bandes transparentes
 - intérieur : verre thermo-isolant avec un revêtement à faible émission
- Plinthe bas de porte AP 3021
- Protection anti-rayure AP 3400
- Finition de la surface : RAL 9005



AP02

avec vitrage latéral

- Tirant en acier inoxydable AP 60.1600
- Design affleurant Alunox ; à l'extérieur
- Vitrages :
 - extérieur : VSG 33.1
 - intermédiaire : verre sablé avec bandes transparentes
 - intérieur : verre thermo-isolant avec un revêtement à faible émission
- Protection anti-rayure AP 3400
- Finition de la surface : RAL 7016



AP31

- Tirant en acier inoxydable AP 46.1625
- Rainures ; à l'extérieur
- Vitrages :
extérieur : VSG 33.1
intermédiaire : verre sablé avec bandes transparentes
intérieur : verre thermo-isolant avec un revêtement à faible émission
- Finition de la surface : RAL 7001



AP16

- Tirant en acier inoxydable AP 60.1600
- Rainures ; à l'extérieur
- Vitrages :
extérieur : VSG 33.1
intermédiaire : verre sablé avec bandes transparentes
intérieur : verre thermo-isolant avec un revêtement à faible émission
- Finition de la surface : RAL 7016



AP18

- Tirant en acier inoxydable AP 80.1625
- Rainures ; à l'extérieur
- Design affleurant Alunox ; à l'extérieur
- Vitrages :
extérieur : VSG 33.1
intermédiaire : verre sablé avec bandes transparentes
intérieur : verre thermo-isolant avec un revêtement à faible émission
- Plinthe bas de porte AP 3021
- Finition de la surface : RAL 7015



AP07

- Tirant en acier inoxydable AP 40.1600
- Rainures ; à l'extérieur
- Vitrages :
 - extérieur : VSG 33.1
 - intermédiaire : verre sablé au contour transparent
 - intérieur : verre thermo-isolant avec un revêtement à faible émission
- Finition de la surface : RAL 3004



AP03

- Tirant en acier inoxydable AP 60.1600
- Design affleurant Alunox ; à l'extérieur
- Vitrages :
 - extérieur : VSG 33.1
 - intermédiaire : Satinato
 - intérieur : verre thermo-isolant avec un revêtement à faible émission
- Plinthe bas de porte AP 3021
- Finition de la surface : RAL 7016



AP08

- Tirant en acier inoxydable AP 80.825
- Vitrages :
 - extérieur : VSG 33.1
 - intermédiaire : verre sablé au contour transparent
 - intérieur : verre thermo-isolant avec un revêtement à faible émission
- Plinthe bas de porte AP 3021
- Finition de la surface : RAL 9016



AP13

- Tirant en acier inoxydable/bois Jatoba AP 200.1600
- Design affleurant Alunox ; à l'extérieur
- Vitrages :
 - extérieur : VSG 33.1
 - intermédiaire : Satinato
 - intérieur : verre thermo-isolant avec un revêtement à faible émission
- Finition de la surface : RAL 7016



AP09

avec vitrage latéral

- Tirant en acier inoxydable AP 60.1400
- Design affleurant Alunox ; à l'extérieur
- Vitrages :
 - extérieur : VSG 33.1
 - intermédiaire : verre sablé au contour transparent
 - intérieur : verre thermo-isolant avec un revêtement à faible émission
- Finition de la surface : RAL 7016/Cerisier - ADEC C212



AP12

- Tirant en acier inoxydable AP 50.1200
- Vitrages :
extérieur : VSG 33.1
intermédiaire : verre sablé au contour transparent
intérieur : verre thermo-isolant avec un revêtement à faible émission
- Finition de la surface : RAL 9007/RAL 3004



AP15

- Tirant en acier inoxydable AP 50.1200
- Design affleurant Alunox ; à l'extérieur
- Vitrages :
extérieur : VSG 33.1
intermédiaire : Satinato
intérieur : verre thermo-isolant avec un revêtement à faible émission
- Finition de la surface : Noyer - ADEC 0102



AP17

- Tirant en acier inoxydable AP 50.1200
- Rainures ; à l'extérieur
- Vitrages : extérieur : VSG 33.1
intermédiaire : verre sablé avec bandes transparentes
intérieur : verre thermo-isolant avec un revêtement à faible émission
- Protection anti-rayure AP 3300
- Finition de la surface : DB 703



AP05

- Tirant en acier inoxydable AP 40.1600
- Rainures ; à l'extérieur
- Plinthe bas de porte AP 3021
- Finition de la surface : RAL 9005



AP04

- Tirant en acier inoxydable AP 60.1600
- Design affleurant Alunox ; à l'extérieur
- Plinthe bas de porte AP 3021
- Finition de la surface : Winchester - ADEC D207



AP10

- Tirant en acier inoxydable AP 60.1800
- Protection anti-rayure AP 3400
- Plinthe bas de porte AP 3020
- Finition de la surface : RAL 9006



AP20

- Tirant en acier inoxydable AP 60.1600
- Vitrages :
 - extérieur : VSG 33.1
 - intermédiaire : verre sablé selon le motif
 - intérieur : verre thermo-isolant avec un revêtement à faible émission
- Protection anti-rayure AP 3400
- Décor : cadre d'ornement à l'extérieur
- Finition de la surface : Noyer Vien - ADEC O102

Les teintes présentées peuvent légèrement différer par rapport au produit fini.



Tirants

AP 40

tirant, diamètre 30 mm
(supports à 90°), inox,
mat, poli

- AP 40.600 30x600 mm
- AP 40.800 30x800 mm
- AP 40.1000 30x1000 mm
- AP 40.1200 30x1200 mm
- AP 40.1400 30x1400 mm
- AP 40.1600 30x1600 mm
- AP 40.1800 30x1800 mm

AP 60

tirant, 40 x 10 mm
(supports à 90°), inox,
mat, poli

- AP 60.600 40x10x600 mm
- AP 60.800 40x10x800 mm
- AP 60.1000 40x10x1000 mm
- AP 60.1200 40x10x1200 mm
- AP 60.1400 40x10x1400 mm
- AP 60.1600 40x10x1600 mm
- AP 60.1800 40x10x1800 mm

AP 100

tirant, 30 x 30 mm
(supports à 90°), inox,
mat, poli

- AP 100.600 600 mm
- AP 100.800 800 mm
- AP 100.1000 1000 mm
- AP 100.1200 1200 mm
- AP 100.1400 1400 mm
- AP 100.1600 1600 mm
- AP 100.1800 1800 mm

AP 80

tirant, 40 x 10 mm
(supports à 90°), inox,
mat, poli ou noir

- AP 80.625 625 mm
- AP 80.825 825 mm
- AP 80.1025 1025 mm
- AP 80.1225 1225 mm
- AP 80.1425 1425 mm
- AP 80.1625 1625 mm
- AP 80.1825 1825 mm

AP 50

tirant, diamètre 30 mm
(supports
courbéslatéralement)
inox, mat, poli

- AP 50.600 30x600 mm
- AP 50.1000 30x1000 mm
- AP 50.1200 30x1200 mm

Teintes disponibles :



inox



noir

AP 30

tirant, diamètre 30 mm
(supports à 45°), inox,
mat, poli

- AP 30.600 30x600 mm
- AP 30.800 30x800 mm
- AP 30.1000 30x1000 mm
- AP 30.1200 30x1200 mm
- AP 30.1400 30x1400 mm
- AP 30.1600 30x1600 mm
- AP 30.1800 30x1800 mm

AP 70

tirant, 40 x 10 mm
(supports à 45°), inox,
mat, poli

- AP 70.600 40x10x600 mm
- AP 70.800 40x10x800 mm
- AP 70.1000 40x10x1000 mm
- AP 70.1200 40x10x1200 mm
- AP 70.1400 40x10x1400 mm
- AP 70.1600 40x10x1600 mm
- AP 70.1800 40x10x1800 mm

AP 110

tirant, 30 x 30 mm
(supports à 45°), inox,
mat, poli

- AP 110.600 600 mm
- AP 110.800 800 mm
- AP 110.1000 1000 mm
- AP 110.1200 1200 mm
- AP 110.1400 1400 mm
- AP 110.1600 1600 mm
- AP 110.1800 1800 mm

AP 90

tirant, 40 x 10 mm
(supports courbés vers l'avant),
inox, mat, poli

- AP 90.600 600 mm

AP 46

tirant, 40 x 25 mm,
demi-rond (supports à 90°),
inox, mat, poli ou noir

- AP 46.625 625 mm
- AP 46.825 825 mm
- AP 46.1025 1025 mm
- AP 46.1225 1225 mm
- AP 46.1425 1425 mm
- AP 46.1625 1625 mm
- AP 46.1825 1825 mm

Teintes disponibles :



inox



noir

Poignées

AP 200

tirant, diamètre 35-40 mm
(supports à 90°)
Jatobe / inox, mat, poli

- AP 200.800 800 mm
- AP 200.1200 1200 mm
- AP 200.1600 1600 mm

AP 130

tirant, 30 x 20 mm
(supports à 90°) inox,
mat, poli

- AP 130.630 630 mm
- AP 130.830 830 mm
- AP 130.1030 1030 mm
- AP 130.1230 1230 mm
- AP 130.1430 1430 mm
- AP 130.1630 1630 mm

AP 210

tirant, diamètre 35 - 40 mm
(supports à 45°), Jatobe/inox,
mat, poli

- AP 210.800 800 mm
- AP 210.1200 1200 mm
- AP 210.1600 1600 mm

AP 270

tirant horizontal

- AP 270 60x550mm

AP 250

tirant horizontal

- AP 250 480x65mm



poignées : 1924216X
inox, anode naturelle,
anode inox, blanc,
anthracite, noir



poignées : 1924218X
rosace : 1924230X
inox, anode naturelle,
anode inox, blanc, anthracite, noir



poignées : 1924111X
rosace : 1924113X
selon RAL



poignées : 8001289X
rosace : 1924113X
selon RAL

Aluprof propose une large gamme de plinthes bas de porte et de tôles de protection anti-rayure.

AP 3300

Protection anti-rayure
affleurante, Alunox



AP 3400

Protection anti-rayure
affleurante, Alunox



AP 3500

Protection anti-rayure
affleurante, Alunox



AP 3000

Plinthe bas de porte affleurante -
Alunox



| Hauteur 130 mm

AP 3020

Plinthe bas de porte affleurante -
Alunox



| Hauteur 60 mm

AP 3021

Plinthe bas de porte affleurante -
Alunox



| Hauteur 30 mm

Revêtements à effet de bois / béton



Chêne doré
ADEC D101



Chêne rustique
ADEC D210



Chêne des marais
ADEC D502



Chêne Vintage
ADEC D825



Ébène
ADEC M102



Palissandre
ADEC M332



Noyer
ADEC O102



Noyer veiné
ADEC O205



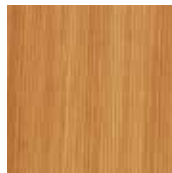
Noyer foncé
ADEC O306



Acajou
ADEC M103



Acajou sapelli
ADEC M204



Sapin
ADEC J107



Hêtre
ADEC B108



Griottier
ADEC W109



Wengé
ADEC W205



Winchester
ADEC D207



Merisier
ADEC C110



Merisier
ADEC C212



Merisier foncé
ADEC C106



Châtaignier
ADEC K101

// Couleurs RAL et
couleurs structurales*



Béton
ADEC E137

* Toutes les couleurs RAL et les couleurs structurales sont disponibles selon l'offre Aluprof.
Les teintes présentées peuvent légèrement varier par rapport au produit fini.

Master-Point
verre sans couleur



Chinchilla
verre sans couleur



Satinato
verre opalin blanc



Master-Ligne
verre sans couleur



Master-Carre
verre sans couleur



Verre
transparent



Aluprof propose une large gamme de vitrages avec motifs, en verre transparent et décoratif dans les modèles les plus populaires.

Tous les modèles de portes sont disponibles avec vitrage latéral et imposte.

Variante 1: Verre sablé (motif)

Variante 2: Verre transparent

Variante 3: Verre ornemental

Les vitrages latéraux et impostes se composent de triple vitrage avec intercalaires warm-edge. Les vitrages latéraux (fixes) peuvent être situés sur une ou sur les deux côtés de la porte. Largeur maxi. du vitrage latéral: 1400 mm

Triple vitrage : U_g - de 0,5 à 0,7 W/m²K
Pour les profondeurs d'installation de 44 à 85 mm (intercalaire chaud noir)

extérieur : verre de sécurité feuilleté de 6 mm (VSG)

intermédiaire : verre sablé / verre de vitrail / verre thermo-isolant avec un revêtement à faible émission

intérieur : verre thermo-isolant avec un revêtement à faible émission

Quadruple vitrage : U_g - 0,5 W/m²K
Pour une profondeur d'installation de 95 mm (intercalaire chaud noir)

extérieur : verre de sécurité feuilleté de 6 mm (VSG)

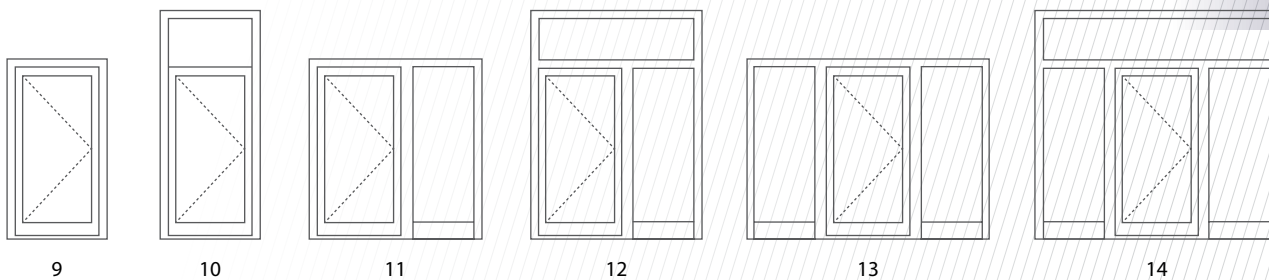
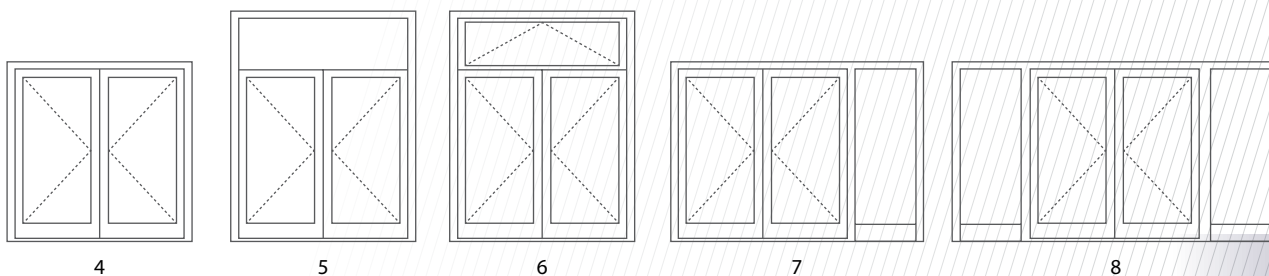
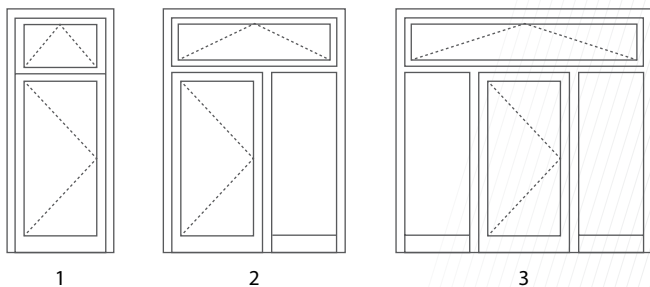
intermédiaire I : verre sablé / verre de vitrail / verre thermo-isolant avec un revêtement à faible émission

intermédiaire II : verre thermo-isolant avec un revêtement à faible émission

intérieur : verre thermo-isolant avec un revêtement à faible émission

WWW.HOME.ALUPROF.EU

Visitez notre site www.home.aluprof.eu pour en savoir plus sur les systèmes en aluminium basse énergie pour la construction.





vrata puerta portière **drzwi** door vrata **puerta** portière TÜR **drzwi** door



Scannez le code QR et
téléchargez la version pdf
sur votre appareil mobile

ALUPROF

ALUMINIUM SYSTEMS

ALUPROF BELGIUM NV, Zeelsebaan 61, 9200 Dendermonde, Belgium
tel: +32 52 258 110, e-mail: belgium@aluprof.eu, www.aluprof.eu

ALUPROF SA (France et Suisse), Warszawska 153, 43-300 Bielsko-Biała, Pologne
tel: + 32 478 511 501, +48 538 515 941, e-mail: kczerwinska@grupakety.com
e-mail: aciszewska@grupakety.com



www.aluprof.eu